



Bac / conteneur

**JAUNE**

Vous pouvez désormais déposer tous les emballages dans le bac/conteneur jaune.

✓ En vrac, sans sac

✓ Emballages vidés

✓ Inutile de laver

✓ Ne pas imbriquer



En 2020 :  
**LE TRI S'AGRANDIT !**

EMBALLAGES EN **PLASTIQUE**

NOUVEAU



Sacs, sachets, films



Barquettes



Pots, tubes

NOUVEAU



Bouteilles & flacons

EMBALLAGES EN **MÉTAL**



Bouteilles • Aérosols alimentaires / d'hygiène • Conserves • Canettes

EMBALLAGES EN **CARTON**



Cartonnettes • Briques alimentaires

TOUS LES **PAPIERS**



Journaux, publicités, enveloppes...



Bac à

**ORDURES MÉNAGÈRES**

✓ En sac



OBJETS en plastique



Emballages bois



Lingettes • Couches



Restes alimentaires  
(à composter si possible)



Borne à

**VERRE**

✓ Contenant vide

✓ Sans bouchon



Pots, bocaux • Bouteilles



Borne à

**TEXTILES**

✓ **MÊME USÉS !**

✓ En sac de 30L max

✓ Articles secs et lavés

✗ Articles souillés  
(peinture, graisse...)



Textiles



Linges



Chaussures



Maroquinerie



**COMPOSTEUR**

✗ Viande, poisson,  
litière d'animaux...



Épluchures de  
fruits / légumes



Coquilles  
d'oeufs



En maison individuelle  
ou en habitat collectif,  
équipez-vous d'un  
composteur sur  
[www.preval.fr](http://www.preval.fr)



Marc de café,  
sachets de thé



Déchets  
verts



## DÉCHÈTERIE

✓ A la maison, trier les déchets par catégorie

✓ Bâcher la remorque



Écrans



Petits appareils électriques



Électro-ménager



Huiles végétales



Capsules Nespresso



Ampoules Néons



Cartouches d'encre



Piles Batteries



Bois



Cartons bruns



Textiles, linges, chaussures



Pneus Roues



Huiles de vidange



Déchets dangereux



Déchets verts



Mobilier



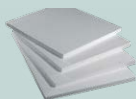
Gravats



Huissieries



Métaux



Plâtre



Films plastiques souples



Incinérable



## DÉPÔT EN MAGASIN

BORNE **LIBRE ACCÈS**

Ampoules, néons  
Cartouches d'encre  
Piles, batteries  
Petits appareils électriques



REPRISE **SI ACHAT** D'UN OBJET NEUF ÉQUIVALENT

Appareils électriques / électroniques  
Pneus

REPRISE DANS UN POINT DE VENTE — Bouteilles de gaz  
VENDANT LA **MÊME MARQUE**



## POINT LIVRES

➔ Revues, journaux, manuels scolaires

Liste des points de collecte :  
[www.point-livres.com](http://www.point-livres.com)



Livres en bon état



## PHARMACIE



Médicaments



Objets piquants et coupants à risques infectueux  
Aiguilles, seringues, cathéters...



Boîtes à aiguilles disponibles **gratuitement** dans les pharmacies sur présentation d'une ordonnance. Après utilisation, boîtes à rapporter dans un **point de collecte** (liste sur [www.nous-collectons.dastri.fr](http://www.nous-collectons.dastri.fr)).



DANGER

Conception : Préval Haut-Doubs / 2019 / Crédits photos : Préval, Citéo, Eco-TIC, DASTRI / L'imprimeur Simon, Ormans



préval  
Haut-Doubs  
PRÉVENTION & VALORISATION DES DÉCHETS

TERRITOIRE  
ZÉRO DÉCHET  
zéro  
GASPILLAGE

Mémo tri

# TRIER

# ses déchets

**Préval Haut-Doubs**

Etablissement public en charge de la réduction et la valorisation des déchets

2 rue des Tourbières - BP 235 - 25304 PONTARLIER Cedex

☎ [contact@preval.fr](mailto:contact@preval.fr) ☎ 03 81 46 49 66

Faites le plein de trucs et astuces pour réduire  
& bien trier vos déchets :

[www.preval.fr](http://www.preval.fr)



Préval Haut-Doubs