



TERRITOIRE
ZÉRO DÉCHET
zer
GASPILLAGE



Guide

RÉDUIRE & TRIER

ses déchets

Comment RÉDUIRE ses déchets ?



COMPOSTER

ses biodéchets

En compostant, je peux réduire le poids de mes ordures ménagères de 30 % et obtenir un engrais naturel pour mes plantes !

► Que peut-on composter ?



Épluchures, restes de repas



Coquilles d'oeufs



Marc de café, sachets de thé



Déchets verts

⊖ Ne se compostent pas : Viande, poisson, litière d'animaux...

► Où trouver un composteur ?



Pour la maison

De mars à novembre, Préval propose des **composteurs en bois** à tarif préférentiel, pour les habitants de son territoire.

Pré-commande indispensable, calendrier et lieu des ventes sur www.preval.fr

Pour un habitat collectif

Préval propose différentes formules d'accompagnement pour les copropriétés : implantation des composteurs, formation des référents, apport de broyat et suivi du site pendant la première année.

► Et les autres ressources du jardin ?

Tontes de gazon, feuilles mortes, branchages... s'accumulent au jardin, mais aussi en déchèterie ! Il est pourtant possible de les valoriser chez soi : la tondeuse mulching par exemple hâche l'herbe et la redépose sur la pelouse. Pour les branchages, il est possible de les broyer et d'utiliser ce broyat en paillis au pied de ses plantes.

CONSOMMER

responsable

Avant de jeter un objet, ne peut-il pas faire le bonheur de quelqu'un ?

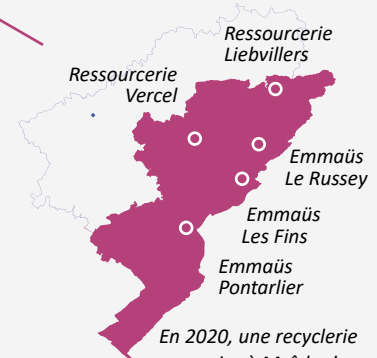
J'emprunte / je loue

Acheter un taille-haie pour m'en servir une fois par an ? Voisins ou amis peuvent sûrement m'en prêter un... Sinon, je peux louer en magasin spécialisé.

J'achète d'occasion

Recycleries, boutiques de seconde main, dépôts-ventes, brocantes... fleurissent sur notre territoire et sur Internet (le Bon Coin, Vinted, etc) : de quoi trouver son bonheur !

Recycleries du territoire de Préval :



En 2020, une recyclerie ouvrira à Maîche !

Avant d'ACHETER NEUF

Je donne / je vends

A mes proches ou à une association.

Avant de JETER



Je relooke

En laissant libre cours à mon imagination, je peux détourner les objets de leur usage premier !

Je répare

Avec l'aide d'un ami, le Service Après Vente ou un réparateur !



En Franche-Comté, le réseau des Répar'acteurs regroupe des artisans compétents pour réparer électroménager, informatique, mobilier, cordonnerie...

www.annuaire-reparation.fr

PAS DE GASPI

dans mon assiette

En France, le gaspillage alimentaire à la maison est évalué à 29 kg par personne par an, dont 7 kg encore emballés !



Je **planifie les repas** de la semaine et je fais les courses **avec ma liste** en main

J'achète les fruits et légumes **selon les saisons**, en privilégiant les circuits courts

J'achète **suivant mes besoins**, en vrac (attention aux grandes quantités en promo !)

Bon plan

Avec l'application « Too Good to Go », j'achète à moindre prix les invendus des commerçants !



CONSERVATION



J'utilise des **contenants hermétiques** pour les produits ouverts

J'écris sur l'emballage **la date à laquelle j'ai ouvert** le produit

Si j'achète trop, **je mets en conserve**, **je congèle** ou je partage !

Astuce

Pour éviter que les pommes de terre ne germent, je les entrepense dans un endroit sombre avec des **pommes** ! En effet, la pomme dégage de l'éthylène, qui empêche les pommes de terre de germer.

PRÉPARATION



Je cuisine en priorité les produits **bientôt périmés**

Je **dose les portions** pour éviter les restes

C'est encore bon ?

Comment décrypter les dates de péremption ?

A CONSOMMER
JUSQU'AU 14.02.2021

⊗ Interdit à la vente
au-delà de cette date

A CONSOMMER DE
PRÉFÉRENCE AVANT
LE 14.02.2021

✓ Vendable et
consommable au-delà

Stop au JETABLE

Pour limiter la consommation de produits à usage unique, j'adopte le kit du z'héros déchet :



Du **café / du thé en vrac** pour ma pause



Une **gourde** pour transporter de l'eau



Des **charlottes en tissu** pour recouvrir les plats



Des **sacs à vrac** pour faire mes courses



Du **produits ménagers basiques** pour remplacer les lingettes jetables



Des **protections hygiéniques lavables**



Des **lingettes en tissu** pour mon bébé / me démaquiller



Des **couches lavables** pour mon bébé



Des **cadeaux emballés dans du tissu / papier de récup'**

COMMENT TRIER ses déchets ?



Depuis janvier 2020, le tri se simplifie sur le territoire de Préal Haut-Doubs ! Vous pouvez désormais déposer tous les **EMBALLAGES en plastique** dans le bac/conteneur de tri.

En 2020 :
LE TRI S'AGRANDIT !



Conteneur

JAUNE

✓ En vrac, sans sac

✓ Emballages vidés

✓ Inutile de laver

✓ Ne pas imbriquer les déchets



EMBALLAGES EN PLASTIQUE

NOUVEAU



Sacs, sachets, films



Barquettes



Pots, tubes

NOUVEAU

EMBALLAGES EN MÉTAL

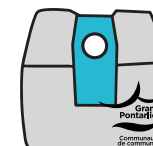


Bouteilles & flacons



Conserves • Barquettes • Aérosols alimentaires / d'hygiène

BRIQUES ALIMENTAIRES



Conteneur

BLEU

EMBALLAGES EN CARTON



TOUS LES PAPIERS



Journaux, publicités, enveloppes...

Et après ?

Les déchets sont transportés jusqu'à Pontarlier, où ils sont mis en balle par matériaux puis expédiés vers des centres de recyclage européens uniquement. En 2018, 85 % des matériaux ont été envoyés en Franche-Comté.



Bac

VERT

✓ En sac



OBJETS en plastique



Emballages en bois



Mouchoirs / Lingettes • Couches



Vaisselle cassée



Restes alimentaires (à composter si possible)

Et après ?

Les ordures ménagères sont incinérées à Pontarlier ; l'énergie produite alimente le réseau de chaleur de Pontarlier !



Borne à VERRE



Pots • Bocaux

Bouteilles

- ✓ Contenant vide
- ✓ Sans bouchon

Et après ?

Le verre est **recyclable à l'infini** ! Le verre broyé sert d'ingrédient de base pour la fabrication de nouveaux produits.



Borne à TEXTILES



Textiles



Linges



Chaussures



Maroquinerie

- ✓ Même usés !
- ✓ En sac de 30L max

- ✓ Articles secs et lavés

- ✗ Articles souillés (peinture, graisse...)

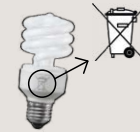
Pour trouver la borne la plus proche : www.lafibredutri.fr

Et après ?

Suivant leur état, les textiles sont remis en boutique de seconde main, réutilisés en chiffon, recyclés en isolant ou valorisés en énergie.

Dépôt en MAGASIN

BORNE EN LIBRE ACCÈS



Ampoules Néons



Cartouches d'encre



Piles Batteries



Petits appareils électriques

REPRISE **SI ACHAT** D'UN OBJET NEUF ÉQUIVALENT



Appareils électriques / électroniques



Pneus



Bouteilles de gaz

REPRISE DANS UN POINT DE VENTE VENDANT LA **MÊME MARQUE**

Point collecte LIVRES



Livres en bon état

- ✗ Revues, journaux, manuels scolaires

Liste des points de collecte (déchèteries, bibliothèques, associations) : www.point-livres.com

Et après ?

Les livres sont revendus sur la boutique en ligne de Recyclivre ou recyclés.

PHARMACIE



Médicaments



Objets piquants et coupants à risques infectueux

Aiguilles, seringues, cathéters, micro-perfuseurs, sets de transfert...

Boîtes à aiguilles disponibles gratuitement dans les pharmacies sur présentation d'une ordonnance.

Après utilisation, boîtes à rapporter dans un **point de collecte**, liste sur : www.nous-collectons.dastri.fr





DÉCHÈTERIE

✓ *A la maison, triez vos déchets par catégorie*

✓ *Bâchez votre remorque*

✓ *Demandez conseil au gardien pour déposer vos déchets dans le contenant dédié*



Bois



Cartons bruns



Huiles végétales



Textiles, linges, chaussures



Déchets dangereux



Capsules Nespresso



Pneus Roues



Huiles de vidange



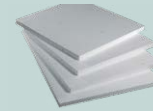
Métaux



Huisseries



Films plastiques souples



Plâtre



Gravats



Non valorisable



Incinérable



Déchets verts



Ampoules Néons



Cartouches d'encre



Piles Batteries



Mobilier



Écrans



Petits appareils électriques



Gros électroménager

Possibilité de les déposer directement en magasin (p. 9)

Avant de jeter... est-ce réparable ? Possibilité de les donner / vendre ?



Collecte ponctuelle

AMIANTE LIÉ

Préval propose des collectes d'amiante lié (non friable). Les dates et lieux des collectes sont organisés en fonction des demandes. Les quantités sont limitées par apport, par an et par foyer.

Service réservé aux particuliers
Infos et inscription au 03 81 46 95 22



Un doute sur un déchet particulier ?

Téléchargez l'application « Guide du tri »
sur www.consignesdetri.fr

L'application mobile qui vous facilite le tri au quotidien !



TERRITOIRE
ZÉRO DÉCHET



préval
Haut-Doubs
PRÉVENTION & VALORISATION DES DÉCHETS

Préval Haut-Doubs

Etablissement public en charge de la
réduction et la valorisation des déchets

2 rue des Tourbières – BP 235
25304 PONTARLIER Cedex

 contact@preval.fr



Venez découvrir ce
que deviennent nos
déchets en visitant
Valopôle à Pontarlier !



Faites le plein de
trucs et astuces pour réduire
& bien trier vos déchets :

www.preval.fr

 **Préval Haut-Doubs**

Territoire de Préval Haut-Doubs : CC des Lacs et Montagnes du Haut-Doubs • CC du Grand Pontarlier • SMCOM (CC Altitude 800, CC de Montbenoît, CC du plateau de Frasne et du Val du Drugeon) • CC du Val de Morteau • CC des Portes du Haut-Doubs • CC du Plateau du Russey • CC du Pays de Sancey - Belleherbe • CC du Pays de Maîche