

# QU'EST-CE QUI EST JAUNE

&  
qui s'agrandit  
en 2020 ?



LA FAMILLE  
DU TRI !

En 2020 :  
**LE TRI  
S'AGRANDIT !**



Désormais, sur le territoire de Préval Haut-Doubs,  
**tous les emballages se trient !**



=



Nouvelles consignes de tri sur [www.preval.fr](http://www.preval.fr)

A Pontarlier, le 1<sup>er</sup> janvier 2020

Madame, Monsieur,

Déjà 20 ans que vous, habitants du territoire de Préval Haut-Doubs\*, triez les emballages et papiers pour qu'ils soient recyclés. Les performances de recyclage sont bonnes grâce à votre geste de tri quotidien, et pour cela merci à tous ! **Une bonne nouvelle s'annonce à partir du 1<sup>er</sup> janvier 2020 : la famille du tri s'agrandit !**

### **Pourquoi ce changement ?**

Jusqu'à présent, dans la famille des déchets en plastique, seuls les flacons et bouteilles pouvaient être déposés dans le bac/conteneur jaune. Faute de solution pour recycler les autres emballages en plastique (pots de yaourt, sachets, barquettes...), nous devions les jeter avec les ordures ménagères.

Aujourd'hui, les centres de recyclage ont mis en place de nouveaux procédés techniques pour recycler d'autres plastiques que les bouteilles. C'est pourquoi, vous pouvez désormais déposer dans votre contenant jaune tous les emballages en plastique, en mélange avec les emballages en métal, les emballages en carton et tous les papiers. Ces nouvelles consignes seront généralisées à l'ensemble de la France d'ici 2022.

### **Et en pratique ?**

- 1/ C'est un EMBALLAGE en plastique, métal ou carton ? Déposez-le dans le bac/conteneur de tri !
- 2/ Inutile de laver les emballages, il suffit de bien les vider.
- 3/ Déposez vos emballages en vrac dans le bac/conteneur (et non dans un sac).

### **RÉDUIRE les déchets, une priorité**

Recycler les déchets permet de préserver les matières premières, de créer des emplois localement et de maîtriser les coûts liés à la gestion des déchets.

Réduire les déchets à la source en faisant évoluer quelques habitudes de consommation devient aujourd'hui indispensable : le meilleur déchet est celui que l'on ne produit pas !

### **Des contacts privilégiés**

- Une question sur le calendrier de collecte, votre contenant de tri ou la facturation ?

Votre Communauté de Communes (ou syndicat de collecte) se tient à votre disposition.

- Un doute sur le tri ? Comment réduire ses déchets ? Que deviennent-ils ?

Contactez Préval Haut-Doubs : [contact@preval.fr](mailto:contact@preval.fr) / [www.preval.fr](http://www.preval.fr)

Différents documents sont à disposition (adhésifs à coller sur le bac, dépliant mémo-tri, guide sur la gestion des déchets...) dans les locaux de Préval ou dans votre Communauté de Communes à partir du 2 janvier 2020, et en mairie à partir du 1<sup>er</sup> février 2020.

Restant à votre disposition, je vous remercie d'avance pour votre geste de tri.

Claude GINDRE,  
Président de Préval Haut-Doubs

\*Territoire de Préval :



# En 2020 : LE TRI S'AGRANDIT !




A partir de janvier 2020, sur le territoire de Préal Haut-Doubs,  
**tous les EMBALLAGES se trient !**

✓ En vrac, sans sac

✓ Inutile de laver

✓ Emballages vidés

✓ Ne pas imbriquer les déchets 



Bac / conteneur

**JAUNE**

## EMBALLAGES EN MÉTAL



Conserves • Canettes • Barquettes •  
Aérosols alimentaires et d'hygiène

## EMBALLAGES EN CARTON



Cartonnettes • Briques alimentaires

## TOUS LES PAPIERS



Journaux, publicités, enveloppes...

## EMBALLAGES EN PLASTIQUE

### NOUVEAU

+ Sacs, sachets, films



+ Barquettes



+ Pots et tubes



### NOUVEAU



Bouteilles • Flacons



**OBJETS** en plastique  
Restes alimentaires  
Couches, lingettes



**préal**  
Haut-Doubs  
PRÉVENTION & VALORISATION DES DÉCHETS

Un doute, une question ?  
[www.preval.fr](http://www.preval.fr)



Pour aller  
**PLUS LOIN**



**GUIDE**  
**Réduire et trier**  
**ses déchets**

Disponible en  
Communauté de  
Communes ou sur  
[www.preval.fr](http://www.preval.fr)



**APPLICATION**  
**Guide du tri**

Un doute sur un  
déchet particulier ?

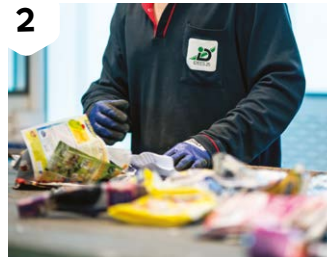
Téléchargez  
l'application  
« Guide du tri »  
sur [www.consignesdetri.fr](http://www.consignesdetri.fr)  
pour vous faciliter  
le tri au quotidien !



# Que deviennent nos déchets recyclables ?



**1**  
Nos déchets sont transportés  
jusqu'au centre de tri  
de Pontarlier.



**2**  
Les déchets sont triés en 8  
catégories de matériaux, par une  
équipe de personnes en insertion.



**3**  
Mis en balles, les matériaux  
sont expédiés vers des centres  
de recyclage.

## Où sont envoyés nos déchets recyclables ?

(liste des prestataires au 1<sup>er</sup> janvier 2020)



## Venez visiter !

**Entrez dans les coulisses des déchets** en participant à la prochaine visite de Valopôle à Pontarlier : visites grand public, de groupes (à partir de 10 personnes) ou avec l'école !

Prochaines visites grand public 2020 : 4, 13, 17 et 18 mars • 9, 17, 22 et 29 avril

→ Nouveauté 2020 : Certaines visites sont désormais proposées à 17h !

Inscription indispensable / Plus d'informations sur [www.preval.fr](http://www.preval.fr)

**Préval Haut-Doubs**

Etablissement public en charge de la réduction et la valorisation des déchets

2 rue des Tourbières – BP 235 - 25304 PONTARLIER Cedex

☎ contact@preval.fr / 📞 03 81 46 49 66

Faites le plein de trucs et astuces pour  
réduire & bien trier vos déchets :

[www.preval.fr](http://www.preval.fr)

**Préval Haut-Doubs**

